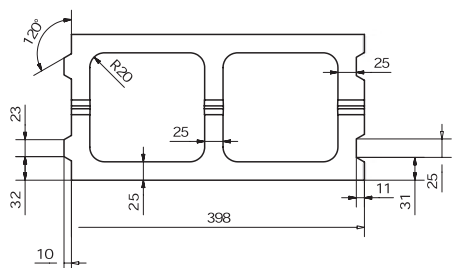
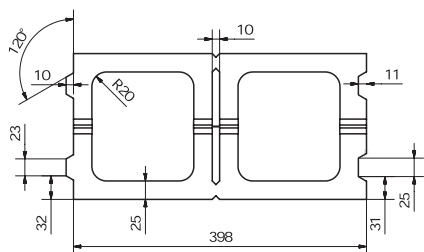


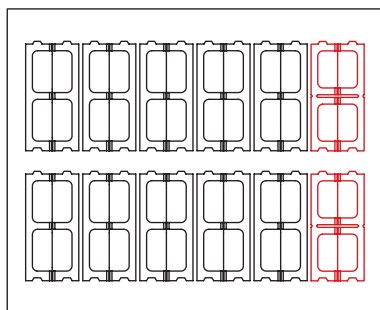
I technický náčrtek - průběžná I



I technický náčrtek - dělitelná I



I skladba vrstvy na paletě I



Popis:

Zdicí tvárnice - nosné zdivo

Tyto prvky jsou určeny především pro zdění nosných i obvodových stěn: pro stavbu plotů, zdí, garáží, rodinných domů i průmyslových staveb. Zdicí tvárnice jsou vyrobeny z hutného vibrolisovaného betonu s vysokou pevností. Kladou se pevným dnem nahoru po nanesení maltového lože.

Její předností je:

- vysoká pevnost a mrazuvzdornost
- minimální nasákavost
- nehořlavost, požární odolnost
- vysoká rozměrová přesnost
- ekologická a zdravotní nezávadnost

Cenová kalkulace CZK bez DPH

cena 1 ks	25,-
cena 1 m ²	312.50,-
cena 1 m ³	1562.50,-
EAN 8594053015002	

Technické údaje

rozměry (mm)	400x200x200
minimální pevnost v tlaku (N/mm ²)	6
hmotnost průběžná/dělitelná (kg)	19/20
mrazuvzdornost (cyklů)	25
skupina dle ČSN EN 1996-1-1	2

Spotřeba

1 m ² zdiva (ks)	12.5
1 m ³ zdiva (ks)	62.5

Balení

paleta (mm)	800x1200
hmotnost kg/pal.	1380
množství ks/vrstev/pal.	72/6

- paleta obsahuje 12 ks tvárnic s možností dělení
- výrobky jsou na paletách fixovány stretch folií