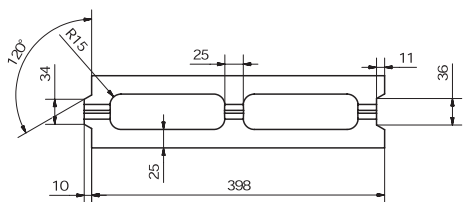
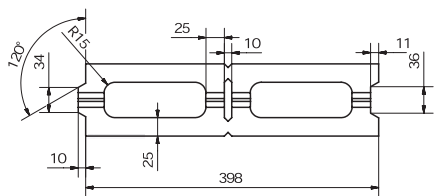


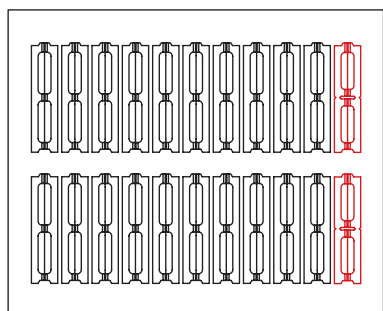
I technický náčres - průběžná I



I technický náčres - dělitelná I



I skladba vrstvy na paletě I



Popis:

Zdicí tvárnice příčková – nenosné zdivo

Tyto prvky jsou určeny především pro vnitřní zdění dělicích příček nenosných. Zdicí tvárnice jsou vyrobeny z hutného vibrolisovaného betonu s vysokou pevností. Kladou se pevným dnem nahoru po nanesení maltového lože.

Její předností je:

- vysoká pevnost a mrazuvzdornost
- minimální nasákavost
- nehořlavost, požární odolnost
- vysoká rozměrová přesnost
- ekologická a zdravotní nezávadnost

Cenová kalkulace CZK bez DPH

| | |
|-----------------------|----------|
| cena 1 ks | 19,- |
| cena 1 m ² | 237.50,- |
| cena 1 m ³ | 2375,- |
| EAN 8594053015026 | |

Technické údaje

| | |
|--|-------------|
| rozměry (mm) | 400x100x200 |
| minimální pevnost v tlaku (N/mm ²) | 6 |
| hmotnost průběžná/dělitelná (kg) | 11/12 |
| mrazuvzdornost (cyklů) | 25 |
| skupina dle ČSN EN 1996-1-1 | 2 |

Spotřeba

| | |
|-----------------------------|------|
| 1 m ² zdiva (ks) | 12,5 |
| 1 m ³ zdiva (ks) | 125 |

Balení

| | |
|-------------------------|----------|
| paleta (mm) | 800x1200 |
| hmotnost kg/pal. | 980 |
| množství ks/vrstev/pal. | 88/4 |

- paleta obsahuje 8 ks tvárnic s možností dělení
- výrobky jsou na paletách fixovány stretch folií