

Popis:

Zdicí tvárnice příčková – nenosné zdivo

Tyto prvky jsou určeny především pro vnitřní zdění dělicích příček nenosných. Zdicí tvárnice jsou vyrobeny z hutného vibrolisovaného betonu s vysokou pevností. Kladou se pevným dnem nahoru po nanesení maltového lože.

Její předností je:

- vysoká pevnost a mrazuvzdornost
- minimální nasákavost
- nehořlavost, požární odolnost
- vysoká rozměrová přesnost
- ekologická a zdravotní nezávadnost

Cenová kalkulace CZK bez DPH

cena 1 ks	22.-
cena 1 m ²	275.-
cena 1 m ³	1826.-
EAN 8594053015033	

Technické údaje

rozměry (mm)	400x150x200
minimální pevnost v tlaku (N/mm ²)	6
hmotnost průběžná/dělitelná (kg)	15/16
mrazuvzdornost (cyklů)	25
skupina dle ČSN EN 1996-1-1	2

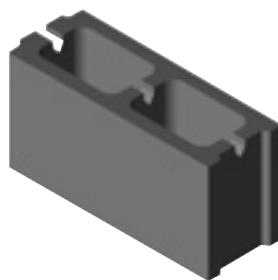
Spotřeba

1 m ² zdiva (ks)	12,5
1 m ³ zdiva (ks)	83

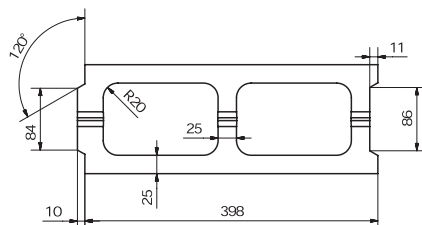
Balení

paleta (mm)	800x1200
hmotnost kg/pal.	1210
množství ks/vrstev/pal.	80/5

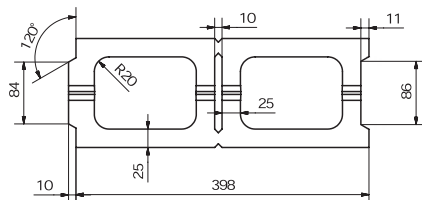
- paleta obsahuje 10 ks tvárnic s možností dělení
- výrobky jsou na paletách fixovány stretch folií



! technický nákres - průběžná !



! technický nákres - dělitelná !



! skladba vrstvy na paletě !

