

**Popis:**

**Ztracené bednění - základové tvárnice**

Tyto prvky jsou určeny především jako ztracené bednění pro stavbu základů, nosných stěn suterénů, sloupů a pilířů, opěrných stěn, jímků apod.

Betonovou zálivkou, případně s ocelovou výstuží, dojde k vytvoření betonových, resp. železobetonových nosných konstrukcí. Vlastní zdění se provede převazbou na sucho o polovinu délky tvárnice. Při provádění základových konstrukcí se tvárnice klade na podkladový beton o tloušťce minimálně 10 cm, popřípadě na dobře ztuhlý povrch. Profil bednění je uzpůsoben pro vkládání vodorovného armování a tvar bočních stěn vytváří zámek, kterým do sebe tvárnice zapadají, a tím se usnadňuje samotná realizace.

Vlastní zálivka se provádí přiměřeně mokrou betonovou směsí maximálně po 4 vrstvách. Po zavaznutí lze pokračovat dalším cyklem. Návrh výstuže se provádí jako u klasické železobetonové konstrukce.

**Cenová kalkulace CZK bez DPH**

cena 1 ks	35,-
cena 1 m <sup>2</sup>	280,-
cena 1 m <sup>3</sup>	945,-
EAN 8594053015071	

**Technické údaje**

rozměry (mm)	500x300x250
minimální pevnost v tlaku (N/mm <sup>2</sup> )	6
hmotnost průběžná/dělitelná (kg)	26/36
mrazuvzdornost (cyklů)	25

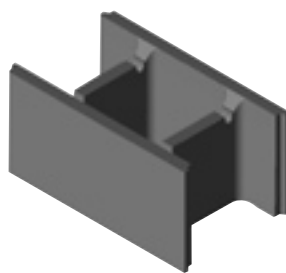
**Spotřeba**

1 m <sup>2</sup> zdiva (ks)	8
1 m <sup>3</sup> zdiva (ks)	27

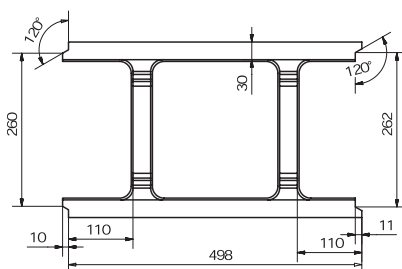
**Balení**

paleta (mm)	1000x1200
hmotnost kg/pal.	1140
množství ks/vrstev/pal.	40/5

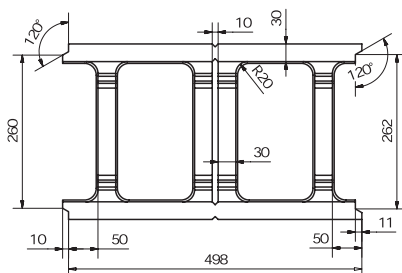
- paleta obsahuje 10 ks tvárnice s možností dělení
- výrobky jsou na paletách fixovány stretch folií



| technický náčrtek - průběžná |



| technický náčrtek - dělitelná |



| skladba vrstvy na paletě |

